

staklene prizme  
160x60

ventilaciona rešetka  
100x60

staklene prizme  
180x60

ventilaciona rešetka  
140x60

ventilaciona rešetka  
140x60

ventilaciona rešetka 140x60

ventilaciona rešetka 120x60

staklene prizme 160x60

ventilaciona rešetka 120x60

staklene prizme  
160x60

ventilaciona rešetka  
140x60

staklene prizme  
160x60

ventilaciona rešetka 140x60

ventilaciona rešetka  
100x60

staklene prizme  
160x60

POTPORNI ZID

POTPORNI ZID

staklene rešetke

staklene rešetke

INSTALACIJE

PP 60min.

spušteni dio ploče  
zbog ulaznog stepeništa iznad

tačkasti slijivnik

tačkasti slijivnik

tačkasti slijivnik

stakleni prostor

Z1  
Z2  
Z3  
Z5

15x18.5/25



- 1.27  
+ 81.64

- 1.27  
+ 81.64

- 2.27  
+ 80.64

- 2.43  
+ 80.48

- 2.41

- 1.25  
+ 81.65

- 1.49  
+ 81.42

- 4.09  
+ 78.69

- 2.46

- 2.44

- 1.27  
+ 81.64

2%

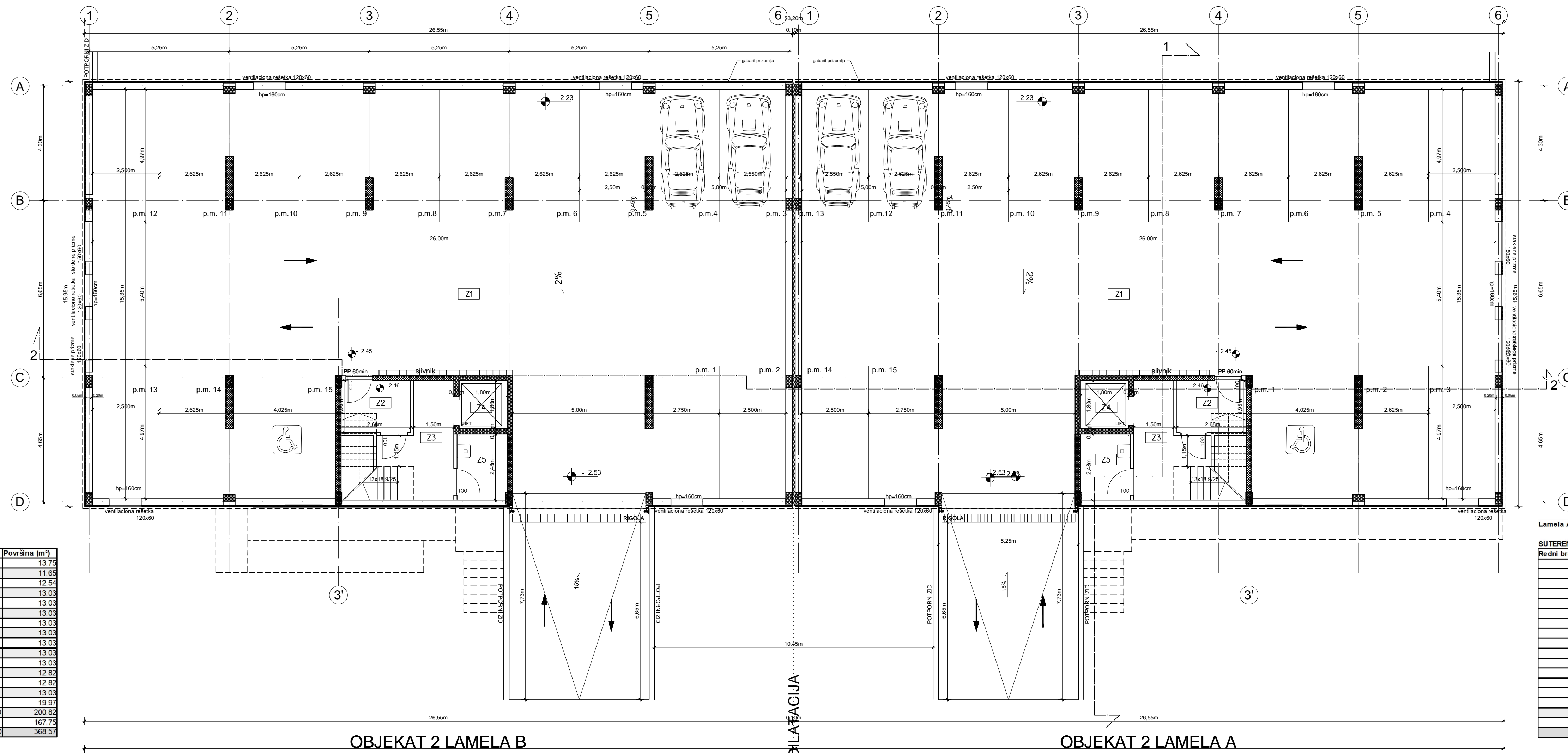
1%

0.5%

0.5%

xps 5cm  
ab zid d=25cm

gabarit prizemlja



Lamela B

SUTEREN-SPECIFIKACIJA PROSTORA GARAŽE			
Redni broj	Namena	Dimenzije	Površina (m <sup>2</sup> )
1	Parking mesto brg 1	2,75m x 5m	13,75
2	Parking mesto brg 2	2,55m x 5m	11,65
3	Parking mesto brg 3	2,55m x 5m	12,54
4	Parking mesto brg 4	2,63m x 5m	13,03
5	Parking mesto brg 5	2,63m x 5m	13,03
6	Parking mesto brg 6	2,63m x 5m	13,03
7	Parking mesto brg 7	2,63m x 5m	13,03
8	Parking mesto brg 8	2,63m x 5m	13,03
9	Parking mesto brg 9	2,63m x 5m	13,03
10	Parking mesto brg 10	2,63m x 5m	13,03
11	Parking mesto brg 11	2,63m x 5m	13,03
12	Parking mesto brg 12	2,57m x 5m	12,82
13	Parking mesto brg 13	2,57m x 5m	12,82
14	Parking mesto brg 14	2,63m x 5m	13,03
15	Parking mesto brg 15	4,03m x 5m	19,97
UKUPNO PARKING MESTA NETO			200,82
Saobraćajne površine			167,75
UKUPNO NETO			368,57

Lamela A

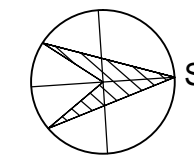
SUTEREN-SPECIFIKACIJA PROSTORA GARAŽE			
Redni broj	Namena	Dimenzije	Površina (m <sup>2</sup> )
1	Parking mesto brg 1	4,03m x 5m	19,97
2	Parking mesto brg 2	2,63m x 5m	13,03
3	Parking mesto brg 3	2,57m x 5m	12,82
4	Parking mesto brg 4	2,57m x 5m	12,82
5	Parking mesto brg 5	2,63m x 5m	13,03
6	Parking mesto brg 6	2,63m x 5m	13,03
7	Parking mesto brg 7	2,63m x 5m	13,03
8	Parking mesto brg 8	2,63m x 5m	13,03
9	Parking mesto brg 9	2,63m x 5m	13,03
10	Parking mesto brg 10	2,63m x 5m	13,03
11	Parking mesto brg 11	2,63m x 5m	13,03
12	Parking mesto brg 12	2,63m x 5m	13,03
13	Parking mesto brg 13	2,55m x 5m	12,54
14	Parking mesto brg 14	2,55m x 5m	11,65
15	Parking mesto brg 15	2,75m x 5m	13,75
UKUPNO PARKING MESTA NETO			200,82
Saobraćajne površine			167,75
UKUPNO NETO			368,57

SUTEREN-SPECIFIKACIJA POVRŠINA			
Oznaka na graf. Prilogu	Namena	Obim (m <sup>2</sup> )	Površina
Z1	Garaža	94,55	368,57
Z2	Pretprostor	9,06	5,03
Z3	Hodnik	14,7	9,05
Z4	Lift	7,2	3,23
Z5	Tehnička prostorija	8,66	4,59
UKUPNO zajednički prostor (bez parking mesta) NETO			189,65
UKUPNO NETO SUTEREN			390,47
UKUPNO BRUTO SUTEREN			423,5

SUTEREN-SPECIFIKACIJA POVRŠINA			
Oznaka na graf. Prilogu	Namena	Obim (m <sup>2</sup> )	Površina
Z1	Garaža	94,55	368,57
Z2	Pretprostor	9,06	5,03
Z3	Hodnik	14,7	9,05
Z4	Lift	7,2	3,23
Z5	Tehnička prostorija	8,66	4,59
UKUPNO zajednički prostor (bez parking mesta) NETO			189,65
UKUPNO NETO SUTEREN			390,47
UKUPNO BRUTO SUTEREN			423,5

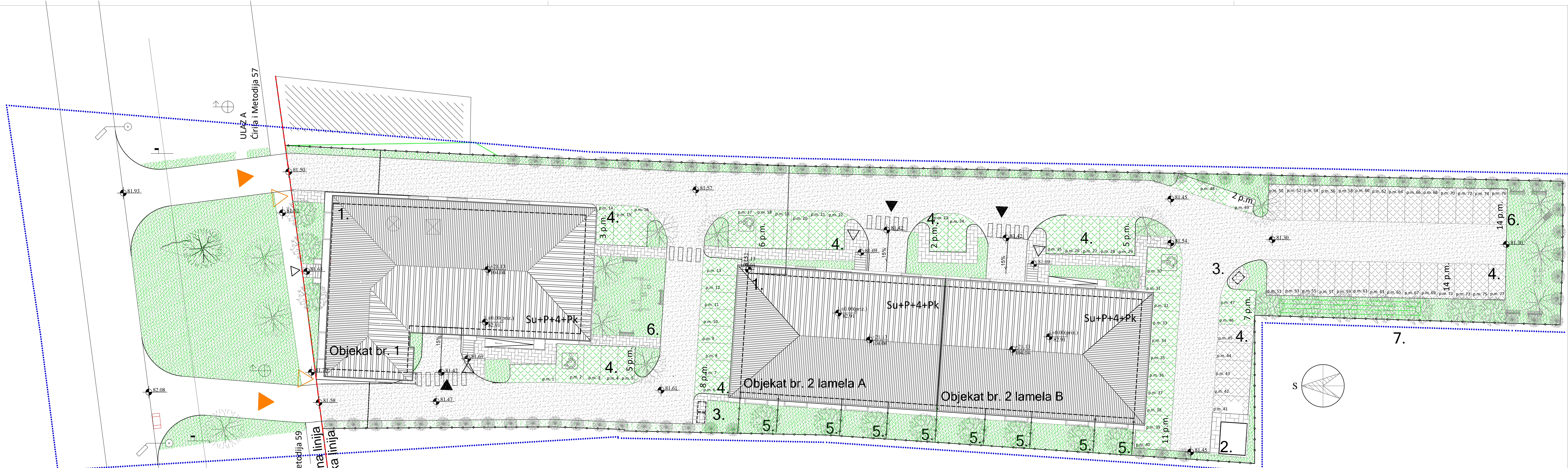
UKUPNO OBJEKAT 2 Lamela B-SPECIFIKACIJA POVRŠINA			
UKUPNO zajednički prostor NETO OBJEKAT 2 Lamela B			494,41
UKUPNO stanovi NETO OBJEKAT 2 Lamela B			2134,64
UKUPNO NETO OBJEKAT 2 Lamela B			2814,37
UKUPNO BRUTO OBJEKAT 2 Lamela B			3329,13

UKUPNO OBJEKAT 2 Lamela A-SPECIFIKACIJA POVRŠINA			
UKUPNO zajednički prostor NETO OBJEKAT 2 Lamela A			494,41
UKUPNO stanovi NETO OBJEKAT 2 Lamela A			2134,64
UKUPNO NETO OBJEKAT 2 Lamela A			2810,99
UKUPNO BRUTO OBJEKAT 2 Lamela A			3325,75



OBJEKAT 2 LAMELE A I B OSNOVA SUTERENA

	PREDUZEĆE ZA NEKRETNINE, PROJEKTOVANJE I INŽENJERING Stara Pazova, Svetosavska br 9 tel. 022 310 546, 022 311 911	INVESTITOR: "FINE LIVING" doo, Novi Beograd Bulevar Nikole Tesle br. 46/3					
	PREDMET PROJEKAT ZA GRAĐEVINSKU DOZVOLU	LOKACIJA: k.p. br. 305/1, 305/2, 305/3, 305/4, 305/5, 306/1, 306/2, 306/3, 307/1, 307/2, 307/3, 308/1, 308/2, k.o. Stara Pazova, Ulica Čirila i Metodija br.57-59 Stara Pazova					
PROJEKTANT Jelena Miklušević dipl.inž.arh. br. licence 300 M302 13	SARADNIK Stefan Vlačić inž.arh.	BR. PROJ. 265/21-PGD	RAZMERA 1:100	DATUM MART 2022.	CRTEŽ: OSNOVA SUTERENA	BR. LISTA 1.7.12.	VRSTA DOK. PGD



ULAZ B  
Ćirija i Metodija 59  
regulaciona linija  
građevinska linija

ULAZ A  
Ćirija i Metodija 57

**LEGENDA:**

1. OBJEKAT VIŠEPORODIČNOG STANOVANJA
2. TRAFOSTANICA
3. PLATO ZA OTPAD
4. PARKING PROSTOR
5. OGRAĐENO DVORIŠTE - ZELENA POVRŠINA
6. DEČIJE IGRALIŠTE
7. RETENZIJA

- ..... GRANICA OBUHVATA PROJEKTA
- GRANICE POSTOJEĆIH PARCELA
- REGULACIONA LINIJA
- IVICA POSTOJEĆEG KOLOVOZA
- IVICA PLANIRANOG KOLOVOZA
- OSA PLANIRANOG KOLOVOZA
- ← SMER KRETANJA SAOBRAĆAJA
- ▲ PEŠAČKI PRISTUP KOMPLEKSU
- ▲ KOLSKI PRISTUP KOMPLEKSU
- ▲ PEŠAČKI PRISTUP OBJEKTU
- ▲ KOLSKI PRISTUP OBJEKTU
- UREĐENA ZELENA POVRŠINA
- ZELENE RASTER PLOČE
- PARKING U BETANONU
- PEŠAČKE POVRŠINE
- POVRŠINE ZA KOLSKI SAOBRAĆAJ

**SITUACIONI PLAN**

		PREDUZEĆE ZA NEKRETNINE, PROJEKTOVANJE I INŽENJERING Stara Pazova, Svetosavska br.9 tel. 022 310 546, 022 311 911		<b>INVESTITOR:</b> "FINELIVING" doo, Novi Beograd Bulevar Nikole Tesle br. 46/3	
<b>PREDMET</b> PROJEKAT ZA GRAĐEVINSKU DOZVOLU		<b>LOKACIJA:</b> k.p. br. 305/1, 305/2, 305/3, 305/4, 305/5, 306/1, 306/2, 306/3, 307/1, 307/2, 307/3, 308/1, 308/2, k.o. Stara Pazova, Ulica Ćirila i Metodija br.57-59			
<b>PROJEKTANT</b> Jelena Miklušev dipl.inž.arh. br. licence 300 M302 13		<b>SARADNIK</b> Stefan Vlačić inž.arh. Tamara Trivičević inž.arh.			
<b>BR. PROJ.</b> 265/0/21	<b>RAZMERA</b> 1:250	<b>DATUM</b> MART. 2022.	<b>CRTEŽ:</b> SITUACIONI PLAN	<b>BR. LISTA</b> 1.7.1.	<b>VRSTA DOK.</b> PGD